



## CONDITIONS GÉNÉRALES DE VENTE 2025

# SOMMAIRE

■ EDITO

■ beIN SPORTS

■ beIN REGIE

■ ESPACE CLASSIQUE

OFFRES COMMERCIALES  
CONDITIONS COMMERCIALES

■ PARRAINAGE ET OPERATIONS SPECIALES

■ DIGITAL & SOCIAL



## EDITO

beIN SPORTS, le plus grand des spectacles, offre des opportunités de communication premium 360 pour les marques souhaitant cibler les fans de sport.

Après l'engouement constaté autour du sport en 2024, année particulièrement riche en grands événements, beIN SPORTS vous propose de surfer sur cette vague tout au long de la nouvelle saison 2024-2025 avec une programmation multisports toujours aussi premium et accessible au plus grand nombre.

En complément de son large portefeuille de droits premium omnisports, beIN SPORTS **renforce sa présence dans le football français** avec, depuis août dernier, pour chaque journée, une des plus belles affiches de **Ligue 1 McDonald's** et désormais l'intégralité des matchs de la Ligue 2 BKT. beIN SPORTS sera par ailleurs la seule chaîne à vous permettre de suivre notre champion français, Kylian Mbappé, au Real Madrid avec tous les matchs de la Liga en exclusivité et bien sûr les 2 "Clasico".

Nous avons pu constater les exceptionnelles audiences générées par le sport en télévision en 2024, preuve que **les retransmissions sportives séduisent toujours un large public** et notamment les jeunes, cible plus volatile en TV. Nous savons également que le sport, vecteur d'émotions et d'engagement, est **gage d'attention publicitaire et d'efficacité pour les marques**.

Notre volonté pour 2025 est de continuer de mettre au service des marques nos contenus vidéos premium sur l'écran de télévision mais aussi sur l'ensemble de notre écosystème digital et social. Nous continuerons à proposer **des écrans pour les annonceurs** avec des écrans courts en TV et un seul pré-roll devant nos contenus digitaux/sociaux. Après la décision du marché de modifier la mesure d'audience TV en 2024, pour continuer à favoriser la convergence TV/Vidéo, beIN REGIE a décidé d'adopter le **format 20"**, privilégié sur les plateformes vidéos et les réseaux sociaux et dans la moyenne des formats utilisés en TV, comme **nouveau format de référence pour la télévision**.

Enfin, beIN SPORTS **poursuit sa politique RSE** tant en interne que vis-à-vis de ses annonceurs avec de nouvelles initiatives comme beIN Squad, la signature de la charte Ecoprod et des offres commerciales et services spécifiques. »

**Florence Brame, Directrice de beIN REGIE**

# beIN SPORTS

UNE PLATEFORME 360 DE CONTENUS PREMIUM DE SPORT LIVE

TV

## 3 CHÂÎNES 7 CANAUX ÉVÉNEMENTIELS

15€/MOIS

beIN SPORTS 1

beIN SPORTS 2

beIN SPORTS 3

beIN SPORTS

MAX

DIGITAL  
&  
SOCIAL

## PLATEFORMES GRATUITES

beIN SPORTS .COM



## DROITS PREMIUM

beIN SPORTS diffuse des compétitions dans de nombreuses disciplines comme le football, tennis, handball, rugby, sports US, etc...

## MAGAZINES

Du sport live accompagné par des émissions et magazines dédiés pour décrypter les résultats, actualités et être au cœur des événements.

## JOURNALISTES ET CONSULTANTS

Une équipe éditoriale d'experts au service de beIN SPORTS

## COMPLÉMENTARITÉ TV, DIGITALE ET SOCIALE

Des contenus exclusifs sont proposés en TV mais aussi sur les plateformes digitales et sociales de beIN SPORTS. Les fans peuvent ainsi consulter leurs programmes et disciplines préférés via différents canaux. Ces contenus réalisent en moyenne plus de 320 millions de vidéos vues par mois.

# UN LARGE CATALOGUE DE DROITS PREMIUM ET VARIÉS

FOOTBALL



HANDBALL



TENNIS



SPORTS US



**Et aussi :**  
Natation, volley-ball, équitation, tennis de table, rugby à XIII, etc...



## DES MAGAZINES D'EXPERTISE

beIN SPORTS propose des magazines pour accompagner les compétitions majeures. Les journalistes et consultants de la chaîne sont en plateau chaque semaine pour décrypter l'actualité et analyser les résultats.

### FOOTBALL

Discipline majeure de la chaîne, les émissions football sont les plus représentées avec 5 magazines.



### AUTRES SPORTS

Les autres disciplines diffusées ont aussi leurs magazines.



TBC

### AUTRES FORMATS

Des **talkshows** et documentaires sont aussi proposés chaque semaine afin d'élargir les sujets de discussion.



beIN SPORTS propose aussi des **podcasts** et des **contenus 100% digitaux**.



**beIN REGIE**

# beIN REGIE

## RÉGIE PUBLICITAIRE INTÉGRÉE DE beIN SPORTS FRANCE

### COMMERCIALISATION ET OFFRES SUR TOUS LES CANAUX AFIN DE RÉPONDRE AUX OBJECTIFS DE COMMUNICATION DES MARQUES :

**TV**MEMBRE  
SNP TV

- en espace classique dans les écrans publicitaires courts selon différents modes d'achat
- en parrainage pour s'associer aux valeurs véhiculées par nos événements sportifs variés

**OPS**

- communication plus événementielle pour répondre aux enjeux d'un annonceur

**DIGITAL  
SOCIAL**

- en gré à gré
- en programmation

## DEVELOPPEMENT D'OFFRES RSE TV ET DIGITALES





# NOUVEAU SITE INTERNET beIN REGIE

<http://beinregie.beinsports.com>

Moderne et épuré avec une navigation plus intuitive, le nouveau site internet de beIN REGIE permet aux visiteurs d'accéder facilement aux informations recherchées : actualités programmes de beIN SPORTS et offres commerciales TV et digitales de beIN REGIE.

Les **programmes, offres commerciales ou encore les documents juridiques** tels que les conditions générales de vente sont disponibles et réactualisés à tout moment sur le site. La mise en ligne de nombreux documents permet aux professionnels de la publicité d'accéder rapidement aux informations nécessaires pour construire leurs stratégies d'achat média dans le cadre de campagnes publicitaires.

## Développez votre business avec nos solutions publicitaires exclusives autour du sport

Je me lance



## Boostez votre visibilité avec nos solutions

# DÉMARCHE RSE DE beIN SPORTS ET beIN REGIE

be INSPIRED

beIN REGIE



## Signataire du Contrat Climat pris en application de la loi Climat et Résilience



## Membre ECO-PROD

Dans la continuité de sa démarche RSE, beIN SPORTS France est devenue **signataire de la charte ECO-PROD** afin d'instaurer une démarche globale éco-responsable à l'ensemble de sa structure et de ses projets, en s'engageant à diminuer l'impact environnemental de son activité en tant que chaîne de diffusion de compétitions sportives premium.



**beIN SPORTS sponsorise 50 équipes de football amateur** féminines, masculines et handisport (mise à disposition de tenues complètes pour les joueurs). Au-delà d'équiper les clubs, beIN SPORTS propose des opérations spéciales avec des personnalités de l'antenne autour de ces équipes.



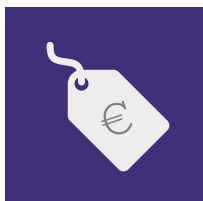
## Programme beUNITED

**Rubrique solidaire créée en 2020** par le journaliste Florian Genton dédiée aux enfants malades ou en situation de handicap fans de sport. Les enfants sont invités à échanger avec leurs idoles sportives depuis l'hôpital, en plateau ou en duplex. beIN SPORTS souhaite faire profiter de ses accès exclusifs aux enfants qui en rêvent.



## Partenariat avec des associations Sport dans la Ville, FFHandisport, Imagine for Margo

Différentes actions sont menées en partenariat avec ces associations pour permettre à leurs membres de vivre des expériences uniques et ainsi égayer leur quotidien.

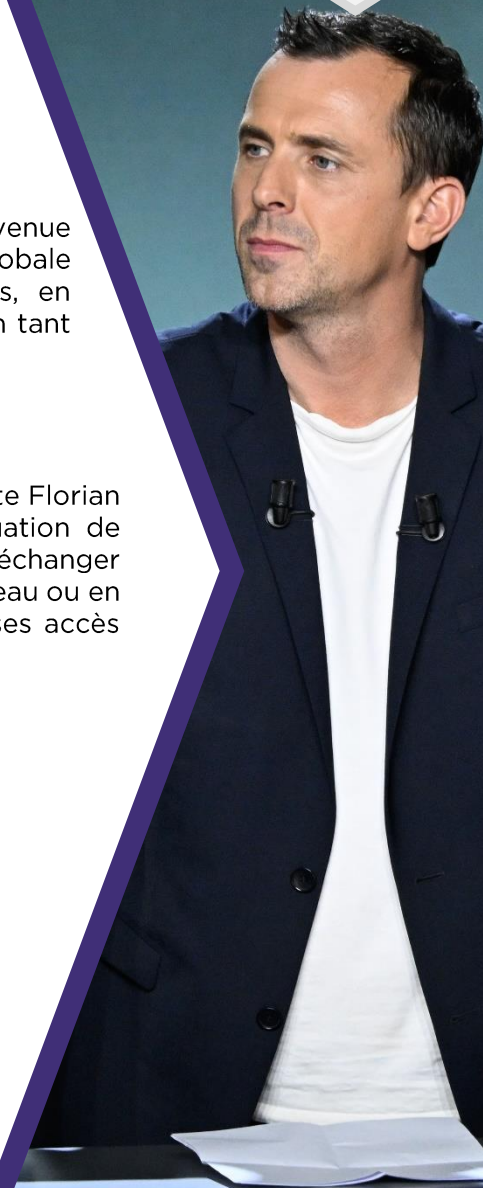


## Offres commerciales RSE

Plusieurs offres commerciales sont proposées par beIN REGIE dans le cadre de sa démarche RSE à l'instar de l'offre Green'Bledon. **beIN REGIE s'engage à reverser une partie de son chiffre d'affaires net contextuel** aux associations partenaires Sport dans la Ville et FFHandisport.



**Mise à disposition de la calculette carbone TV et Digitale**  
SNPTV x DK



beIN REGIE

FLORIAN GENTON

# NOUVEAUTÉ 2025 : CHANGEMENT DU FORMAT DE RÉFÉRENCE TV

Nouvel indice de référence en TV  
pour beIN SPORTS

**INDICE DE RÉFÉRENCE = 20 SECONDES**

## **Pour mieux refléter la réalité du marché TV**

→ Format moyen spot TV classique =  
21,3" en moyenne en TV en 2023  
22,1" sur beIN SPORTS en 2023

## **Pour favoriser la convergence TV/Vidéo**

En adoptant le format 20", privilégié sur les plateformes vidéos  
et les réseaux sociaux



# TARIFS & INDICES FORMAT

## TARIFS

Les grilles de tarifs des écrans publicitaires de beIN SPORTS sont disponibles sur le site <http://beinregie.beinsports.com> ou sur demande auprès de l'équipe de beIN REGIE.

Ils sont exprimés en **brut base 20 secondes** et sont ajustés 2 fois par an en fonction des résultats d'audiences Médiamat'Thématik.

Intitulés spécifiques en fonction des événements sportifs majeurs.

## BARÈME DES DURÉES

Les tarifs publiés dans les grilles des écrans publicitaires sont exprimés en **base 20 secondes**. Pour connaître le tarif au format, il convient d'appliquer l'indice correspondant à la durée du spot selon le barème détaillé à la page suivante. Pour toute autre durée, consulter beIN REGIE.

Le format minimum accepté est de 3 secondes. Voir détail page suivante.



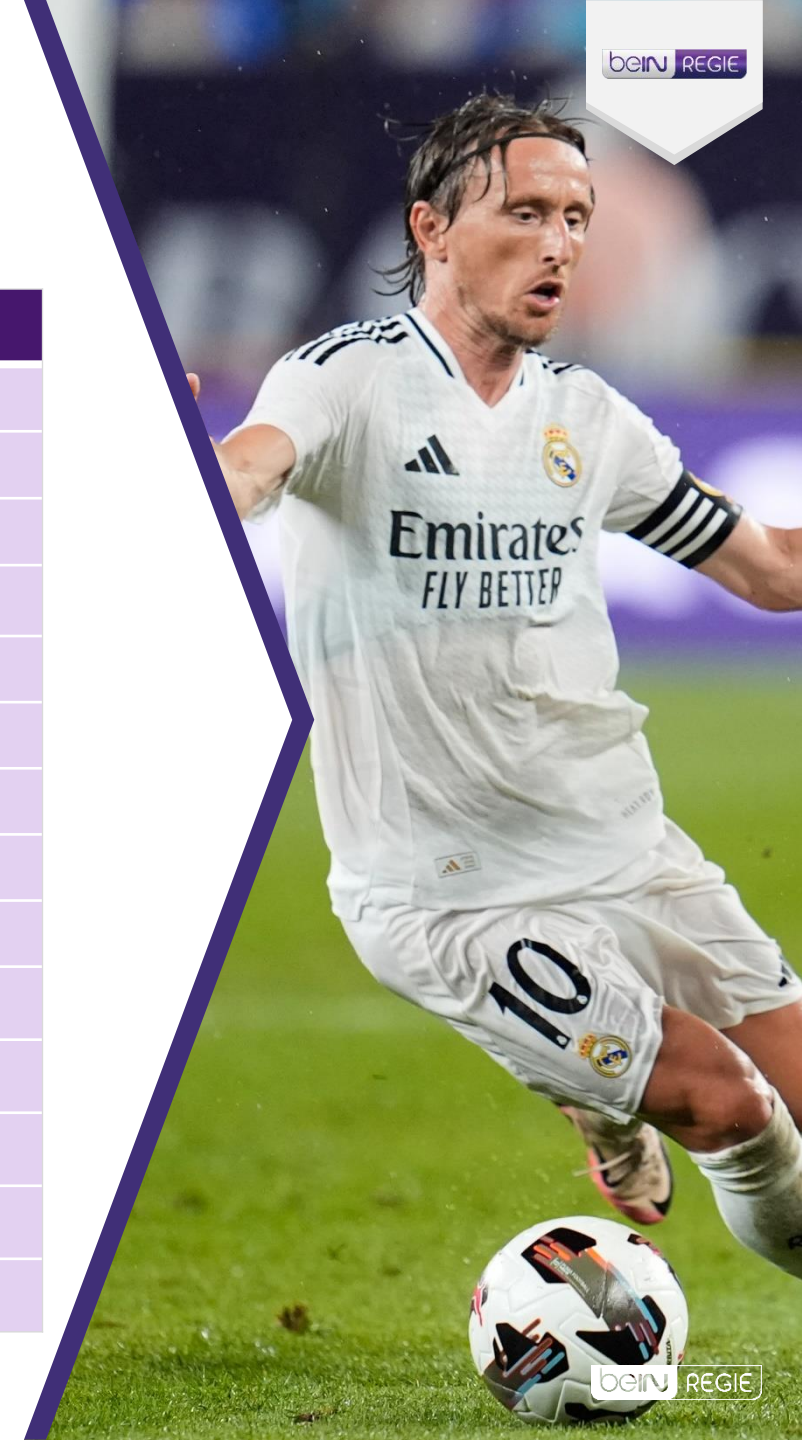
# INDICES FORMAT TV 2025

DURÉE EN SEC	INDICE
3	35
4	39
5	44
6	50
7	55
8	58
9	60
10	64
11	68
12	72
13	77
14	80
15	85
16	87
17	93

DURÉE EN SEC	INDICE
18	95
19	96
<b>20</b>	<b>100</b>
21	101
22	102
23	103
24	104
25	105
26	106
27	107
28	108
29	109
30	110
31	133
32	137

DURÉE EN SEC	INDICE
33	144
34	155
35	160
36	165
37	170
38	176
39	185
40	190
41	195
42	200
43	206
44	212
45	218
46	224

DURÉE EN SEC	INDICE
47	230
48	236
49	242
50	248
51	254
52	260
53	266
54	272
55	278
56	284
57	290
58	296
59	302
60	310



**ESPACE CLASSIQUE**

**OFFRES COMMERCIALES**

**CLÉ EN MAIN**

**RSE**

**CONDITIONS COMMERCIALES**

**MODES D'ACHAT**

**MODULATIONS TARIFAIRES**

# OFFRES PREMIÈRES FOULÉES

## NOUVEAUX ANNONCEURS & PME/PMI

Sont considérés « nouveaux annonceurs », les annonceurs ou groupe annonceurs absents de beIN REGIE en 2024

Sont considérés PME/PMI, les annonceurs ou groupe annonceurs dont le chiffre d'affaires n'excède pas 50 millions d'euros

### PACK PREMIÈRES FOULÉES SUR 3 SEMAINES

**250 SPOTS 20'' ESTIMÉS SUR LES 3 CHAINES**

+

**150 000 IMPRESSIONS DIGITALES ESTIMÉES\***

+

**CRÉATION DU SPOT PUBLICITAIRE**

COÛT GRP GARANTI + VOL + CREATION

**3,1 MILLIONS DE CONTACTS ESTIMÉS  
SUR ENSEMBLE > 4 ANS**

À PARTIR DE

**25 000 EUROS NET HT**

### PACK PREMIÈRES FOULÉES PLUS SUR 3 SEMAINES

PACK PREMIÈRES FOULÉES CI-DESSUS

**+ 1 PACK MATCHDAY TOP CLUBS EUROPÉENS = 5 SPOTS 30''**

**255 SPOTS 20'' ESTIMÉS SUR LES 3 CHAINES**

+

**150 000 IMPRESSIONS DIGITALES ESTIMÉES\***

+

**CRÉATION DU SPOT PUBLICITAIRE**

MIX COÛT GRP GARANTI & PACKS NETS  
+ VOL + CREATION

**3,4 MILLIONS DE CONTACTS ESTIMÉS  
SUR ENSEMBLE > 4 ANS**

À PARTIR DE

**28 000 EUROS NET HT**



# OFFRE beINSPIRED

Tout annonceur qui réserve une campagne publicitaire dans les écrans publicitaires vendus en packs net (écrans codés 1,2,3,4,6,7,8,9)\*, déclenche de la part de beIN SPORTS un versement :

- de **1%** du budget net investi à répartition égale entre les deux organismes sélectionnés ci-contre quel que soit le message de l'annonceur

L'annonceur concerné pourra également **décider de lui-même, d'augmenter son budget via une majoration entre 20% et 30% sur le tarif net de son spot**. Cette majoration sera **reversée intégralement** à l'association de son choix parmi celles sélectionnées par beIN SPORTS, ou à parts égales entre les deux organismes cités.



Sport dans la Ville est la **principale association d'insertion par le sport** en France : elle accompagne les jeunes dans leurs parcours personnel et professionnel, en favorisant l'insertion par le sport



La **Fédération française handisport** est une association chargée d'organiser, de promouvoir, de développer les activités physiques et sportives de compétition ou de loisir pour les personnes présentant une déficience motrice ou visuelle ou auditive



\*Hors grands événements comme la Coupe du Monde de la FIFA ou l'UEFA Euro qui feront l'objet de CGV spécifiques

\*\*[https://communication-responsable.ademe.fr/marketing-publicite/le-defi-de-la-publicite-responsable#Les\\_contrats\\_climat](https://communication-responsable.ademe.fr/marketing-publicite/le-defi-de-la-publicite-responsable#Les_contrats_climat)



# OFFRE GREEN'LEDON TOURNOI DE WIMBLEDON



## OFFRE RÉSERVÉE AUX ANNONCEURS ENGAGÉS DANS UNE DÉMARCHE RSE ENVIRONNEMENTALE CAMPAGNES TV SOUMISES À VALIDATION DE beIN REGIE

Au-delà du clin d'œil en rapport avec son célèbre gazon vert, cette offre capitalise sur **les actions éco-responsables mises en place par Wimbledon** pour réduire ses émissions de carbone, préserver l'eau ou réduire ses déchets plastiques avec pour objectif d'être 100% responsable d'ici 2030

### DISPOSITIF

- Un écran de 60" maximum réservé aux annonceurs «éligibles» avec un jingle publicitaire spécifique brandé "Green"
- Achat contextuel, tarif en net HT

beIN REGIE se réserve le droit d'accepter ou refuser l'éligibilité d'une campagne à cette offre, en fonction de la création du spot, des éventuelles déclarations environnementales fournies par l'annonceur sur demande de la régie et des recommandations émises par l'ARPP, l'ADEME ou tout autre organisme de référence sur les problématiques de communications RSE environnementales.



# OFFRE « MADE IN FRANCE »



**VALORISER LES ENTREPRISES QUI FABRIQUENT EN FRANCE, FAIRE ÉMERGER LEUR LABEL « MADE IN FRANCE » INSÉRÉ DANS LES CRÉATIONS PUBLICITAIRES AU SEIN D'ÉCRANS CONTEXTUALISÉS AVEC UN TARIF NET ET UN HABILLAGE PUBLICITAIRE SPÉCIFIQUE.**

Offre réservée aux publicités mettant en avant des **produits fabriqués en France** autour des **rendez-vous internationaux avec l'Équipe de France** ou des clubs français (Euros et Mondiaux de Handball, UEFA EURO\*...)

## DISPOSITIF

Le spot publicitaire est diffusé en dernière position (Z) dans un écran publicitaire classique diffusé uniquement avant ou pendant un match de l'équipe de France. Le spot est séparé du reste de l'écran par un jingle de 5" thématique.

## CRITÈRES D'ÉLIGIBILITÉ DES PRODUITS ET SERVICES

- Produit ou service porteur de la certification « origine ou service France garanti »
- Appellation d'origine contrôlée (AOC) : produits AOC fabriqués en France

## CONDITIONS

- Répondre aux critères d'éligibilité avec la visibilité de ce critère dans la création du spot
- Un seul spot par écran
- Uniquement accessible au mode d'achat « Packs net » avec majoration de 25% de l'EP Z
- Sous réserve de disponibilité planning et d'un brief le plus en amont possible de la diffusion.

Découpage de l'écran publicitaire incluant la contextualisation « made in France »



## AUTRES OFFRES

### PARRAINAGE D'UN PROGRAMME COURT

**POUR ASSOCIER UNE MARQUE AUX ENJEUX SOCIETAUX ET DE LA PLANETE, POSSIBILITE DE REALISER ET SPONSORISER UN PROGRAMME COURT :**

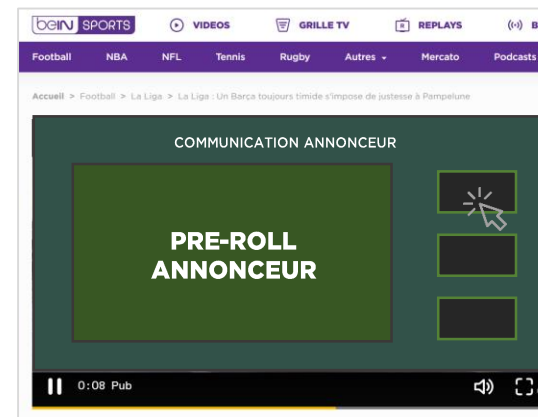
- dédié aux initiatives RSE liées à l'univers du sport (exemples : insertion par le sport, éducation, initiatives des instances sportives, sports féminins..)
- dédié à tout autre thématique RSE en phase avec la politique de l'annonceur et sous réserve de l'accord de la rédaction de beIN SPORTS

*Dispositif sur devis - nous contacter*

### DIGITAL : PRE-ROLL ENRICHIS

Création et diffusion d'un **pré-roll enrichi** qui permet aux annonceurs de **mettre en avant leurs actions et engagements RSE** dans des vignettes au sein de cet écran vidéo interactif et ainsi sensibiliser et engager les internautes à ces valeurs.

L'annonceur devra fournir la création du spot enrichi - diffusion sur desktop (site internet beinsports.com)  
Offre vendue au forfait ou CPM - *consulter la régie*  
Critère d'éligibilité soumis à validation de beIN REGIE en fonction des critères ADEME



**ESPACE CLASSIQUE**

**CONDITIONS COMMERCIALES**

**MODES D'ACHAT**

**MODULATIONS TARIFAIRES**

# MODE D'ACHAT : COMMUNIQUER DANS UN CONTEXTE PREMIUM → MEILLEURES ATTENTION ET MÉMORISATION

## PACKS NETS

TARIFS NETS  
FORFAITAIRES  
SANS GARANTIE  
DE COÛT GRP

### ACHAT DE PACKS NETS AUTOUR DES PRINCIPAUX ÉVÉNEMENTS SPORTIFS LIVE DANS UN CONTEXTE PREMIUM, CONTEXTUEL ET AFFINITAIRE CHOISI

Les packs nets commercialisés constituent chacun un ensemble indissociable de messages publicitaires.

L'engagement de la Régie ne porte que sur la diffusion d'un nombre de messages publicitaires défini, sur une période précise, dans un contexte choisi et en dehors de tout engagement de coût GRP net garanti.

Les prix de ces packages ou produits commerciaux spécifiques sont fixés en net FO et ne pourront bénéficier d'aucune ristourne, rabais ou remise tarifaire, ni d'aucune offre tarifaire ponctuelle pouvant être mise en œuvre par la Régie. Chaque événement bénéficiera d'un tarif net spécifique (contacter beIN REGIE)

Ces **écrans bénéficient d'un intitulé spécifique et ceux codés 1, 8 et 9** ne sont commercialisés **qu'en pack net** ou en net à l'unité et ne peuvent en aucun cas être achetés en spot à spot ou en coût GRP garanti

Les audiences de ces écrans "codés" suivant leur contexte de diffusion, sont décorrélées des vagues d'audiences Mediamat Thematik de référence et ne sont donc pas garanties. Elles ne pourront pas être prises en compte dans les logiciels de mediaplanning des agences média.

LES ACHATS EN PACKS NET ONT UN TRAITEMENT PRIORITAIRE PAR RAPPORT AUX ACHATS EN COÛT GRP NET GARANTI

beIN REGIE

beIN REGIE



# DIFFUSER SON MESSAGE DANS UN CONTEXTE OU DES TRANCHES HORAIRES SPÉCIFIQUES

## SPOT À SPOT

SANS GARANTIE  
DE COÛT GRP

### ACHAT À L'UNITÉ DE NOS ÉCRANS PUBLICITAIRES POUR DES CAMPAGNES SUR-MESURE (HORS ÉCRANS CODÉS 1, 8 ET 9)

L'achat en spot à spot permet à l'Annonceur ou son Mandataire de sélectionner des Espaces Classiques à l'unité parmi les écrans publicitaires disponibles.

L'annonceur ou son mandataire peut ainsi construire des campagnes publicitaires sur mesure répondant à ses objectifs de vente, de notoriété, d'image, de trafic sur des contextes, des tranches horaires ou des cibles spécifiques, sans garantie de coût GRP.

LES ACHATS EN SPOT À SPOT ONT UN TRAITEMENT PRIORITAIRE PAR RAPPORT AUX ACHATS EN COÛT GRP NET GARANTI



# ACHAT D'UNE AUDIENCE SUR CIBLE EN COÛT GRP MAÎTRISÉ

## ACHAT EN COÛT GRP NET GARANTI

L'achat en coût GRP net garanti permet à l'Annonceur ou son Mandataire de demander à beIN REGIE de construire des campagnes publicitaires en maîtrisant le "Coût GRP net négocié base 20 secondes" garanti.

Le coût GRP net garanti est conjointement défini entre beIN REGIE et l'Annonceur ou son Mandataire. Les achats en coût GRP net garanti peuvent intégrer, sous réserve d'acceptation de la Régie, les écrans codés 0, 2, 3, 4, 5, 6, et 7 sur les cibles éligibles définies page suivante.

La programmation des spots est laissée à la discrétion de la Régie selon les disponibilités du planning et au plus proche des briefs reçus, qui les répartira sur ses 3 chaînes (beIN SPORTS 1, 2 ou 3). beIN REGIE pourra modifier la programmation des spots jusqu'à leur date de diffusion. Une remise forfaitaire globale s'appliquera sur le brut tarif.

**Les campagnes PEGI16 & PEGI18 ne peuvent pas être achetées en coût GRP garanti et bénéficient d'un taux applicable sur le brut tarif à définir avec beIN REGIE. Idem pour les campagnes qui font l'objet de commercialisations spécifiques comme le cinéma, l'édition...**

PEGI	HORAIRE DE DIFFUSION AU PLUS TÔT
PEGI16	20H30
PEGI18	22H30

### AUDIENCE DE RÉFÉRENCE POUR LES COÛTS GRP GARANTIS // BASE EFFECTIF FRANCE ENTIÈRE (2024)

Pour les 3 chaînes beIN SPORTS commercialisées, la référence pour le calcul des coûts GRP net garantis est le fichier semestriel de mediaplanning applicable au moment de la programmation de la campagne, selon le calendrier ci-contre :

#### VAGUES D'ÉTUDE MÉDIAMAT'THÉMATIK

**VAGUE 47** - Janvier - Juin 2024

**VAGUE 48** - Septembre 2024 - Février 2025

**VAGUE 49** - Janvier - Juin 2025

#### APPLICATION DES AUDIENCES COMME BASE DES CGRP ESTIMÉS

01/09/2024 au 30/04/2025

01/05/2025 au 31/08/2025

01/09/2025 au 30/04/2026

# ACHAT EN COÛT GRP GARANTI

## ACHAT EN COÛT GRP NET GARANTI

### UN INVESTISSEMENT MINIMUM SUR beIN SPORTS

Ce mode d'achat n'est proposé que pour des **campagnes d'au minimum 8 000 euros net base 20"** sur 2 semaines consécutives.

### LES 19 CIBLES ELIGIBLES EN COÛT GRP NET GARANTI

HOMMES 15-49 ANS	HOMMES 25-49 ANS	HOMMES 25-59 ANS	HOMMES 35-59 ANS	HOMMES 15-34 ANS	HOMMES 25-34 ANS	HOMMES 35-49 ANS
ENSEMBLE 15-49 ANS	ENSEMBLE 25-49 ANS	ENSEMBLE 25-59 ANS	ENSEMBLE 35-59 ANS	ENSEMBLE 25-34 ANS	ENSEMBLE 35-49 ANS	ENSEMBLE 35+
ICSP+	FOYER CSP+	25-49 ANS CSP+	ICSP++	RDA -60 ANS		

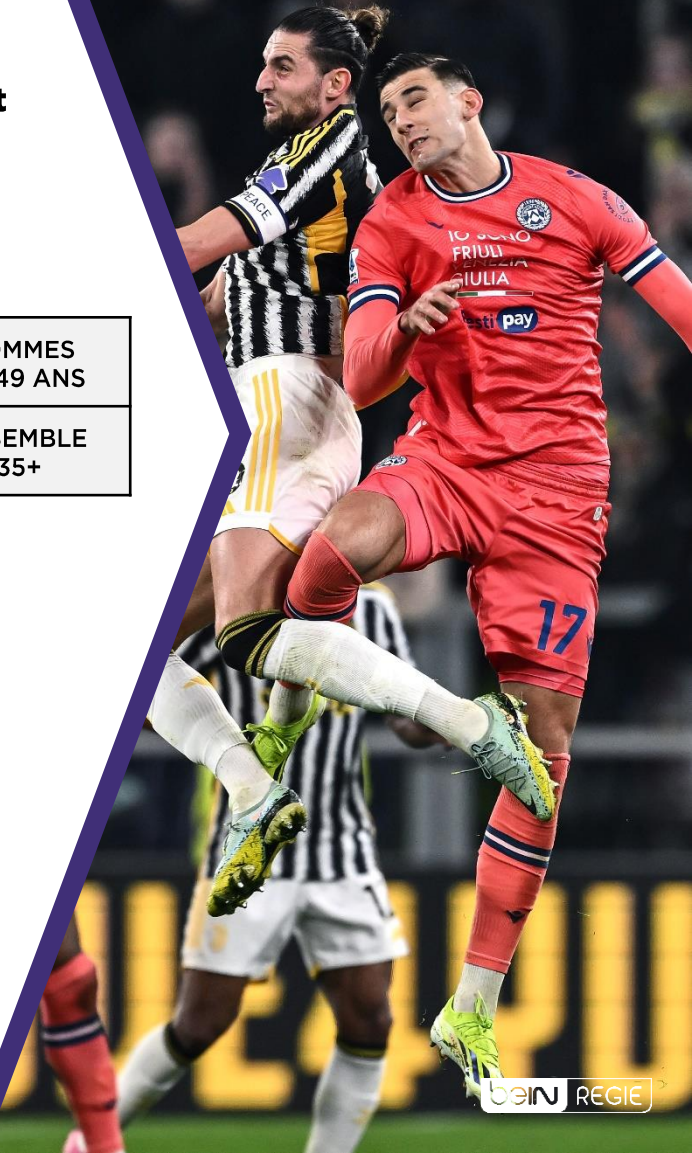
### UNE RÉPARTITION DES GRP PAR DAY PART

Si l'annonceur souhaite un poids de prime time spécifique avec un maximum de 50%, le coût GRP global de la campagne sera majoré selon les indices ci-contre :

#### RÉPARTITION DES GRP SUR LE PRIME (18H-22H)

> 35% - 40%	> 40% - 45%	> 45% - 50%
INDICE 103	INDICE 106	INDICE 110

L'indice s'applique sur le coût GRP de l'ensemble de la campagne tel que défini préalablement.





# ACHAT EN COÛT GRP GARANTI

## ACHAT EN COÛT GRP NET GARANTI

### AMÉNAGEMENT DES MODES D'ACHATS

L'aménagement des modes d'achats peut être fait à l'initiative de l'acheteur ou de beIN REGIE qui pourront décider de transférer tout ou partie du budget acheté en "coût GRP garanti" en packs net selon différents cas de figure :

- Si le brief est envoyé à moins de 4 semaines avant diffusion
- Si la modification du brief est envoyée à moins de 12 jours calendaires avant diffusion
- Si les modifications des grilles de programmation à J-3 semaines avant diffusion ont un impact sur les écrans publicitaires
- **En fonction des disponibilités planning et durant les périodes de fort encombrement publicitaire notamment en période pleine (mars - juin, septembre - décembre), beIN REGIE se réserve le droit de transférer un minimum de 25% du budget de la vague sur un achat en packs net tel que défini page 8 des CGV beIN REGIE Espace Classique\*. Ce transfert budgétaire dépendra bien évidemment des événements sportifs diffusés sur la période. La responsabilité de beIN REGIE ne portera que sur les performances des achats réalisés en coût GRP garanti.**



# CONDITIONS COMMERCIALES PURE PLAYER

Les pure players sont des annonceurs ayant une activité de vente à distance (produit ou service) ou de comparateur, exclusivement sur internet et/ou via application mobile et qui ne disposent pas de réseau de distribution physique.

Condition de l'offre : visualisation de l'URL du site et/ou de l'icône de l'application mobile dans la création du spot.

Programmez vos campagnes « drive to web » au sein du contexte programme de beIN SPORTS pour toucher un public ciblé (cœur de cible Hommes < 50 ans, plutôt de CSP supérieure)

L'achat spot à spot proposé par beIN REGIE vous permet de sélectionner les chaînes, tranches horaires ou contextes les plus générateurs de trafic ou de conversions

Abattement spécial sur brut tarif dans des tranches horaires spécifiques : day, access, 2<sup>ème</sup> partie de soirée hors week-end, prime (1800-2199) et écrans réservés aux Packs nets, pour optimiser le coût à la visite. Cet abattement cours d'ordre s'applique sur le C.A. brut tarif en dehors de toute autre remise.

PÉRIODE*	ABATTEMENT SUR CA BRUT TARIF
Périodes pleines Mars-juin, septembre-décembre 2025	60%
Période creuses Janvier-février & juillet-août 2025	65%



# CONDITIONS COMMERCIALES CINÉMA

## CINEMA À partir de -65%

Les campagnes relatives au secteur du cinéma bénéficient d'un abattement global de **65%** sur le brut « tarif ». Cet abattement s'applique pour toute campagne des codes secteurs suivants :

- 32 02 02 03 : Films de cinéma, hors films d'animation Enfants, sans garantie d'exclusivité
- 32 02 02 04 : Films d'animation Enfants, sans garantie d'exclusivité

## DES CONDITIONS AMÉLIORÉES POUR LES FILMS DONT LE BUDGET DE PRODUCTION EST INFÉRIEUR À 7 MILLIONS D'EUROS

BUDGET DU FILM	MOINS DE € 7 MILLIONS €	PLUS DE 7 MILLIONS €
ABATTEMENT GLOBAL	<b>-75%</b>	<b>-65%</b>

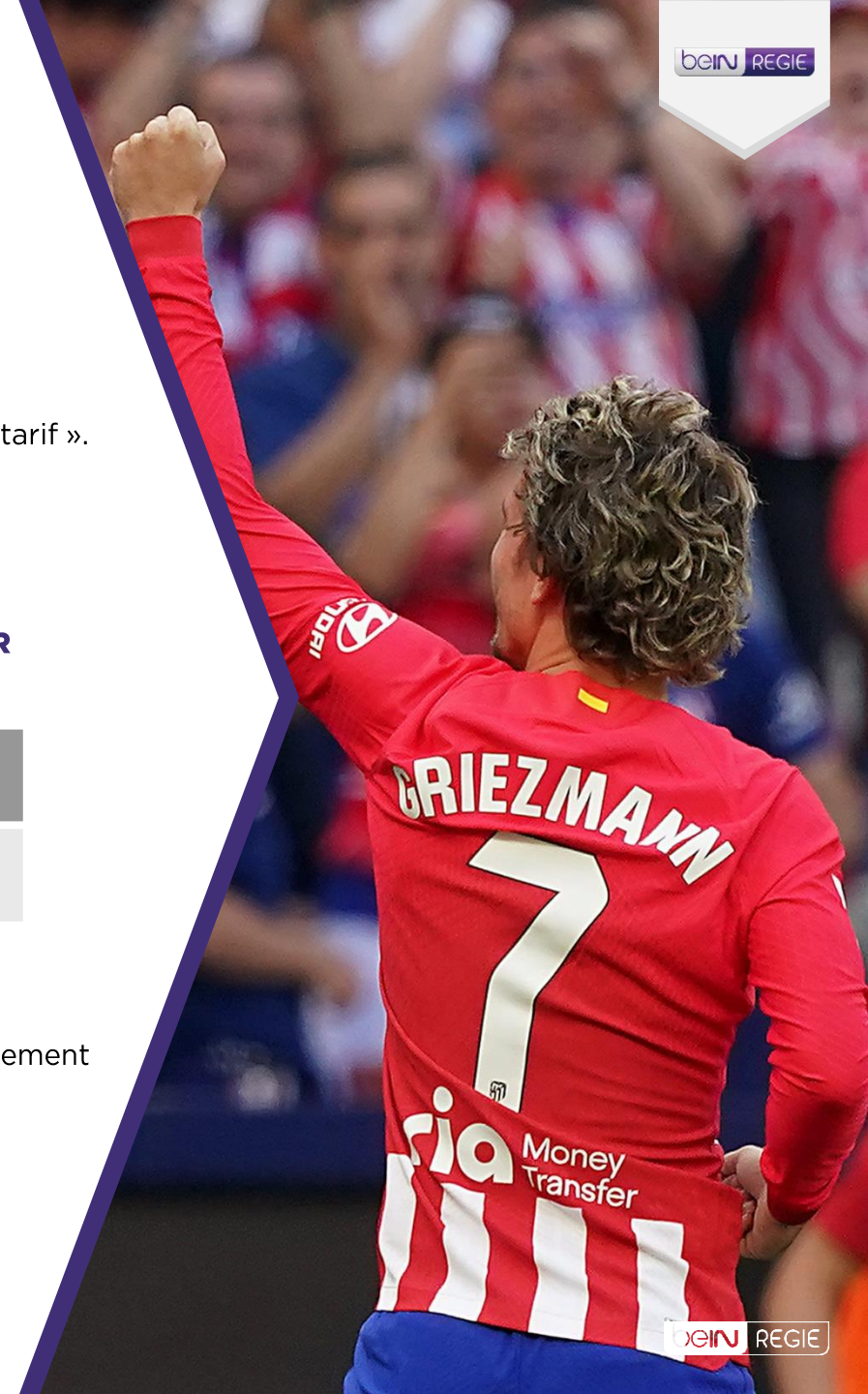
Les majorations figurant dans les CGV 2025 de beIN REGIE s'appliquent. (exemples : citation d'un autre annonceur, emplacement préférentiel, etc.)

Nous acceptons la présence du logo de moins de 3" d'une chaîne TV autre que chaînes de sports directement concurrentes, sans citation sonore et taille maximum 1/8<sup>ème</sup> de l'écran.

La programmation des spots (hors écrans codés 1, 8 et 9 commercialisés exclusivement en pack net), est laissée à la discrétion de la Régie selon les disponibilités du planning.

Les abattements s'appliquent sur le chiffre d'affaires « brut tarif »

Pour bénéficier des taux améliorés, l'annonceur devra justifier du budget du film



# CONDITIONS COMMERCIALES EDITION LITTERAIRE

## EDITION LITTÉRAIRE -75%

Les campagnes relatives au secteur de l'édition littéraire bénéficient d'un abattement global de **75%** sur le brut « tarif » dans le cadre d'une offre de bienvenue.

Cet abattement s'applique pour toute campagne des codes secteurs suivants :

- 16 02 : Editions littéraires
- 16 02 01 : Editions littéraires
- 16 02 01 12 : Edition littéraire tous supports : livres, BD, livres numériques hors livre audio...  
(sans garantie d'exclusivité)



# CONDITIONS COMMERCIALES RSE

## POUR LES CAMPAGNES VISANT À PROMOUVOIR LA TRANSITION ÉCOLOGIQUE

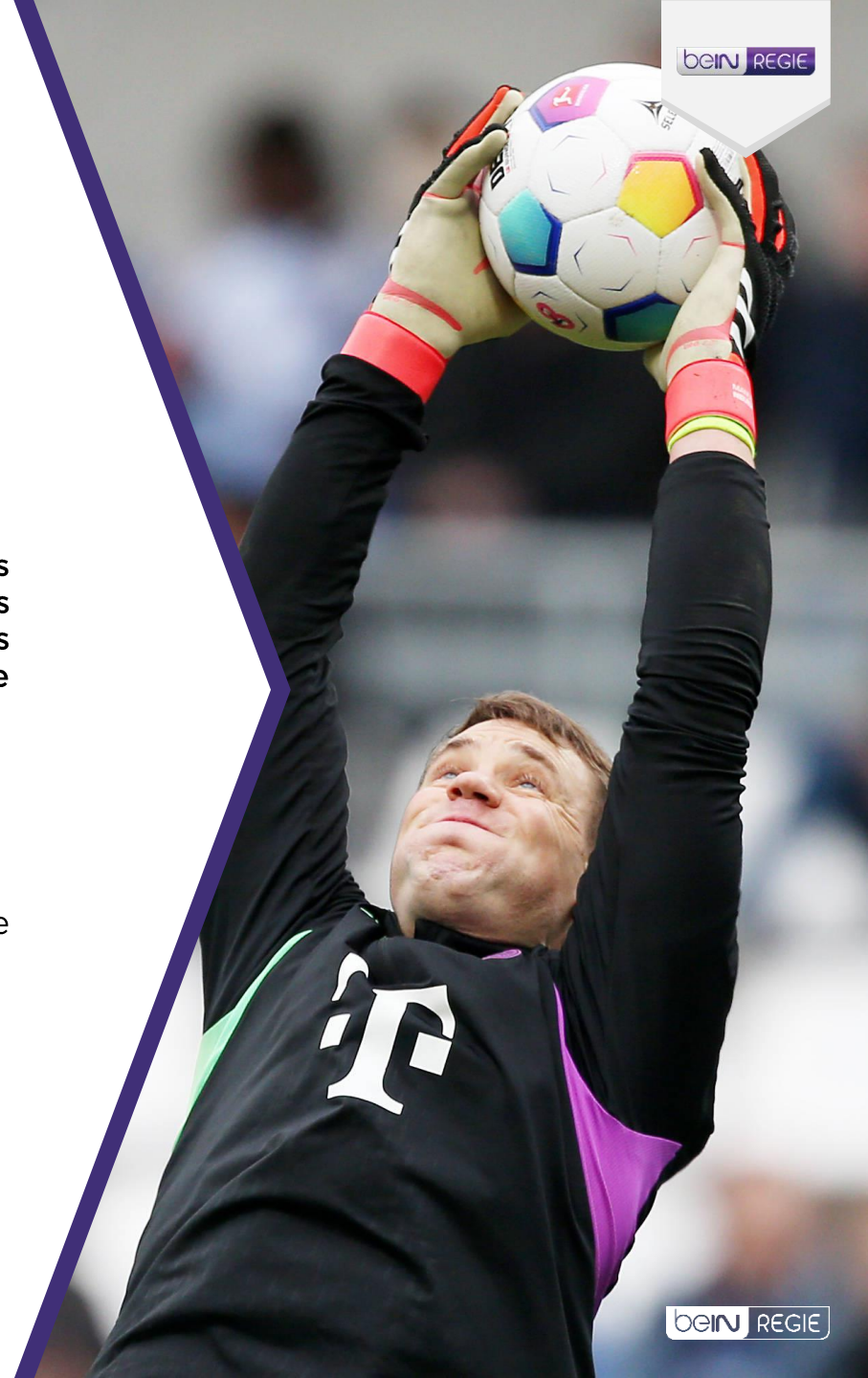
beIN REGIE est signataire du contrat climat et dans ce cadre, propose des conditions commerciales spécifiques, sous réserve des disponibilités du planning, pour les campagnes d'information des administrations et des organisations caritatives - à l'exclusion des organisations caritatives liées à des annonceurs ou groupe annonceurs - en faveur de pratiques responsables et de l'utilisation de produits moins polluants.

Un abattement de **75%** sur le brut tarif sera appliqué en dehors de tout autre remise.

Pour obtenir un tel statut, les demandes devront être adressées par email à l'adresse : [fr-plan-beinregie@bein.com](mailto:fr-plan-beinregie@bein.com) et être accompagnées d'un dossier justifiant le bien-fondé de la demande sur l'année en cours

beIN REGIE décidera seule de la validation de ce statut au regard du contrat Climat

Les campagnes ne bénéficiant pas de ce statut seront soumises aux tarifs CGV classiques



# MAJORATIONS TARIFAIRES

## EMPLACEMENTS PRÉFÉRENTIELS

Une majoration est appliquée aux messages avec emplacements garantis :

- A ou Z +25%** 1<sup>ère</sup> ou dernière position dans l'écran
- B ou Y +20%** 2<sup>ème</sup> ou avant-dernière position dans l'écran
- C ou X +15%** 3<sup>ème</sup> ou antépénultième position dans l'écran

## PRÉSENCE OU CITATION DE MULTI-MARQUES ET/OU MULTI-PRODUITS

- dans un même message, citation d'un ou plusieurs produits d'un même annonceur d'un même code secteur :
  - + pour un 2<sup>ème</sup> code secteur : **+15%**
  - + pour un 3<sup>ème</sup> code secteur : **+10%**
 Pas plus de 3 codes secteurs bloqués sur les campagnes en coût GRP garanti.
- pour une présence ou citation dans un même message de marques ou produits ou logos d'un autre annonceur
  - Si durée de moins de 3'' sans citation sonore et taille max 1/8<sup>ème</sup> : pas de majoration
  - Si durée entre 3'' et 10'' : **+30%**
  - Si durée supérieure à 10'' : **+40%**

## OPÉRATIONS SPÉCIALES OU HABILLAGE ÉCRAN

**+30%** sous réserve de validation de l'antenne

## MULTISPOTS

**+ 15%** multi-spots d'un annonceur dans un même écran avec construction personnalisée (« Road Block » séparation de deux spots par un autre) : majoration sur le format le plus court.

La demande doit être adressée au responsable planning et pour information au service diffusion.

Elle doit être validée par beIN REGIE et la campagne sera programmée sous réserve de disponibilité au planning

## EXCLUSIVITÉ SECTORIELLE

**+40%**

de majoration si l'annonceur souhaite une exclusivité de son secteur d'activité dans un ou plusieurs écrans ou s'il souhaite le blocage de plusieurs variétés de son secteur (+40% de majoration par variété sectorielle bloquée) beIN REGIE ne garantit pas l'exécution de cette demande et demeure libre d'y donner suite ou non

## PRIORITÉ PLANNING PACKS NET ET SPOT À SPOT

**+15%** pour tout spot acheté avec une demande de priorité au planning (hors emplacement préférentiel)

# ABATTEMENTS TARIFAIRES

## MARKETING DIRECT -30%

sont considérés comme marketing direct, les messages d'un format minimum de 20 secondes mettant en avant un produit ou un service avec visualisation d'un numéro de téléphone et/ou du site internet pendant au moins la moitié de la durée du film avec pour unique objectif de provoquer un appel téléphonique immédiat, à seul but informatif

## CAMPAGNES COLLECTIVES -25%

est considérée comme une campagne "collective" une campagne publicitaire au profit d'un secteur d'activité d'un organisme professionnel, d'une association, d'une marque collective, en excluant les publicités pour des marques commerciales.

une demande d'accord préalable doit être présentée à beIN REGIE qui vérifie, à l'examen du dossier, que celui-ci correspond à la qualification de "publicité collective"

## CAMPAGNES D'INFORMATIONS GOUVERNEMENTALES ET DE GRANDE CAUSE NATIONALE -35%

pour toute campagne ayant reçu l'agrément du service d'information du gouvernement (S.I.G.) ou la qualification de grande cause nationale

## EDITION -30%

- pour toute campagne de la famille
- édition (16)
- éditions audio et vidéo (16 01)
- édition imprimée (16 02)



# CASCADE TARIFAIRE

## BRUT TARIF\* PUBLIÉ PAR beIN REGIE

—

Abattements tarifaires non cumulables entre eux (SIG, collective, marketing direct..) s'appliquent en cascade

+

Majorations tarifaires (EP, présence ou citation multi-marques, exclusivité secteur..), qui s'appliquent en cascade

=

## BRUT FACTURÉ HORS MESSAGES GRACIEUX

—

Abattement forfaitaire défini par beIN REGIE\*\*

=

## TARIF NET NET HT FIN D'ORDRE



\* après application de l'indice format sur le tarif brut de référence base 20"

\*\* - 55% dans le cadre d'un achat en coût GRP garanti



**PARRAINAGE  
&  
OPÉRATIONS SPÉCIALES**

# UNE ÉQUIPE DÉDIÉE AU SERVICE DES MARQUES : beIN [LABS]

Les équipes sont à la disposition des annonceurs pour déterminer les meilleures opérations à réaliser en fonction de leurs objectifs et de leurs budgets et ainsi créer des opérations de A à Z :

## beIN [LABS]

*Dédié à l'exploration de nouvelles idées et à l'innovation, ce département de beIN REGIE a été renforcé afin de répondre encore mieux aux attentes des annonceurs et de leurs agences face aux nouveaux enjeux de communication en terme d'opérations spéciales.*

### CONSEIL STRATÉGIQUE

- Expertise du sport / des cibles / des audiences
- Stratégie media (TV / Digital)

### DISPOSITIFS EXCLUSIFS ORIGINAUX

- Association aux droits premium et exclusifs de beIN SPORTS
- Infiltration éditoriale
- Production de contenus ad'hoc

### CRÉATION ET SUIVI

- Possibilité de réaliser des créations publicitaires – tarifs sur demande
- Mise en place des dispositifs
- Analyses, reporting, bilans



# PÔLE CRÉATION INTÉGRÉ À beIN REGIE

## SPONSORING TV

Associer son image aux plus belles **compétitions sportives** et aux plus grands **athlètes mondiaux**.

Que ce soit sur une saison complète ou sur une plus courte période, une marque à la possibilité de parrainer la plupart de nos programmes TV grâce à la diffusion de **billboards** autour des matchs, des bandes annonces et des magazines diffusés sur nos antennes.

## AMPLIFICATION

Grâce aux **millions d'abonnés** sur les réseaux sociaux, possibilité d'**amplifier** les communications auprès des différentes **communautés de beIN SPORTS** :

- Relais antenne
- Relais site web
- Relais réseaux sociaux

## LIVE

Mise à jour en **temps réel** des spots ou billboards, ou encore diffuser des campagnes en fonction d'un évènement

- **Real Time Advertising** : mise à jour et ajout d'informations sur un spot / billboard en temps réel
- **Live Ads choice** : changement de création d'un spot à la dernière minute en fonction d'un évènement spécifique qui s'est déroulé en direct (ex : spot spécifique pour célébrer la victoire d'une équipe ou d'un athlète en particulier)



# PÔLE CRÉATION INTÉGRÉ À beIN REGIE

## CONTENT

Pour répondre à certaines problématiques, possibilité de produire des contenus inédits liés à une marque et les diffuser par la suite de manière 360 en TV et sur l'ensemble de l'écosystème digital de beIN SPORTS :

- Création de programmes courts
- Création de jeux concours
- Sélection de contenus sportifs adaptés à une marque / secteur d'activité
- Utilisation des plateaux TV en les habillant aux couleurs de la marque ( en spot publicitaire ou en digital)

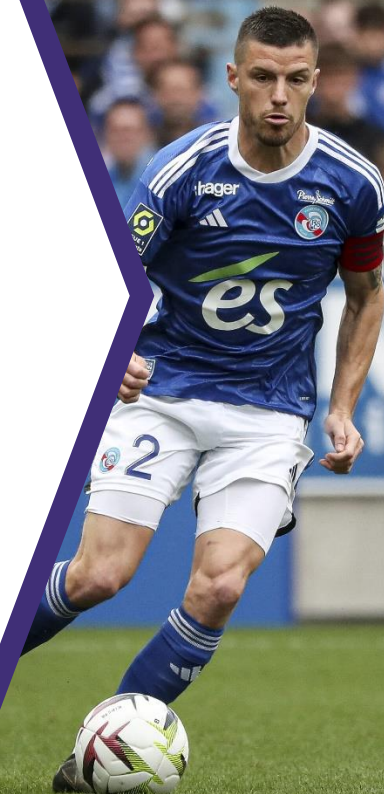
## ADS

Mise à disposition de notre créativité et notre expérience pour produire des spots TV, billboards ou autres créations publicitaires (tarifs : nous consulter).

Possibilité d'utiliser les studios de la chaîne

## IA

Possibilité de produire des images et contenus grâce à l'intelligence artificielle et vous associer à de nouveaux contenus uniques et inédits.



# UN PÔLE INFLUENCE

## EGERIE

beIN SPORTS a la capacité de mettre à disposition des journalistes et consultants de la chaîne pour les annonceurs dans le cadre d'opérations :

- Création de spots / billboards avec une égérie beIN SPORTS
- Relais de l'opération sur les réseaux sociaux de l'égérie
- Contenu dédié réalisé avec l'égérie (ex : live Instagram)

## CREATEURS DE CONTENUS

Proche des créateurs de contenus sur les réseaux sociaux, beIN SPORTS a la possibilité de créer des programmes en collaboration avec les marques :

- Naming du programme
- Naming de rubrique
- Placement produits



# PÔLE CRÉATION INTÉGRÉ À beIN REGIE

## PRODUCTION

Possibilité de passer par beIN REGIE pour les créations publicitaires pour les annonceurs n'ayant pas d'agence de création.

CRÉATION	OPÉRATION	TARIF HT
PROGRAMME COURT ENVIRON 1'30"	SANS TOURNAGE	À PARTIR DE 4 500 EUROS PAR ÉPISODE
	AVEC TOURNAGE	ENTRE 10 000 ET 25 000 EUROS PAR ÉPISODE
BILLBOARD	CLASSIQUE 2D	5 000 EUROS
	ANIMATION 3D	8 000 EUROS
	STOCK SHOT ACHAT D'IMAGES	10 000 EUROS
	TOURNAGE	À PARTIR DE 15 000 EUROS
SPOT TV	MOTION DESIGN	À PARTIR DE 15 000 EUROS
	STOCK FILM ACHAT D'IMAGES	À PARTIR DE 20 000 EUROS
	TOURNAGE	SUR DEVIS
REAL TIME ADVERTISING	CRÉATION PACKSHOT + FRAIS TECHNIQUES +	10 000 EUROS +
	FRAIS PAR JOURNÉE D'ACTIVATION	1 000 EUROS PAR JOUR
ADVERTORIAL	MISE À DISPOSITION ET TOURNAGE SUR UN PLATEAU TV beIN SPORTS	25 000 EUROS
STUDIO SON	ENREGISTREMENT VOIX	1 800 EUROS



# CONDITIONS COMMERCIALES PARRAINAGE

## OFFRES

Toutes les offres de sponsoring des événements premium de beIN SPORTS sont publiées en net HT toutes remises déduites (hors frais techniques de création des billboard) sur le site internet de beIN REGIE <https://beinregie.beinsports.com> ou sur demande auprès des équipes commerciales de beIN REGIE.

## MAJORATIONS TARIFAIRES SUR LE NET HT

### Multi-marques : **+15%**

sur le tarif net HT pour la présentation ou citation de plus de 3 secondes de plusieurs marques d'un même annonceur dans une même opération de parrainage - *pas plus de 3 marques citées*

### Multi-annonceurs/secteurs : **+ 30%**

sur le tarif net HT pour la présentation ou citation de plus de 3 secondes de plusieurs annonceurs de secteurs différents dans une même opération de parrainage - *pas plus de 2 secteurs bloqués*

## EXCLUSIVITE

Un annonceur qui souhaite bénéficier d'une exclusivité sur une offre de parrainage devra payer le montant de l'offre multiplié par le nombre de places disponibles dans l'offre.

Si l'annonceur souhaite exclure les autres variétés d'un même secteur (correspondant aux deux derniers chiffres du code Kantar) sur un dispositif de co-parrainage : **+40%** de majoration

## FORMATS

3 formats de billboard possible : 5", 6" et 8" en fonction des événements sportifs, de leurs contraintes et de la nature de l'élément diffusé (programmes ou bandes annonces)

## BILAN

Les bilans de parrainage ne seront réalisés que sur les cibles : Hommes 25-49 ans, Homme 15-49 ans et 25-49 ans au plus tôt le 20 du mois suivant la date de fin de la compétition (exemple : fin le 15 octobre, bilan disponible le 20 novembre)

Autres cibles, nous contacter

**DIGITAL  
&  
MEDIAS DIGITAUX**



# PLATEFORME DIGITALE & SOCIALE GRATUITE



## MOBILE FIRST

- Des formats pensés pour la consommation des contenus sur le mobile

## PRIORITÉ AU LIVE

- Suivi des événements sur le site et les réseaux sociaux en parallèle de la diffusion TV

## VIDEO CENTRIC

- Les meilleures actions
- Les résumés
- Vidéos inside/coulisses
- Avis d'experts
- Contenus inédits

## UNE AUDIENCE FORTE SUR LES RÉSEAUX SOCIAUX



2,3 millions d'abonnés



3,8 millions de followers



3,1 millions d'abonnés



14,4 millions de fans



740 000 abonnés



4 millions d'abonnés

Chiffres réseaux sociaux au 23 août 2024

**322 MILLIONS**  
vidéos vues  
par mois

Moyenne janvier-juin 2024  
toutes plateformes




# PLUSIEURS MODES D'ACHAT

**UN ANNONCEUR OU SON MANDATAIRE PEUT RÉSERVER SON ESPACE PUBLICITAIRE SUR NOTRE ÉCOSYSTÈME DIGITAL SELON PLUSIEURS MODES D'ACHAT :**

## GRÉ À GRÉ

- en choisissant un contexte ou en Rotation Générale (RG)
- en bénéficiant de toute l'expertise des commerciaux de beIN REGIE
- Au CPM, au CPV ou au Forfait
- En nombre d'impressions garanties ou en part de voix (PDV) en fonction des réseaux
- Possibilité de rajouter un ciblage « âge » et « géographique » via la data Google, avec majoration

## PROGRAMMATIQUE

- automatisation de l'achat d'espace digital grâce à notre adserver  Google Ad Manager
- fluidification du mode de commercialisation, de la réservation à la diffusion et la facturation
- achats en programmation garanti, Open bidding, Private deal, Preferred Deal



# ACHATS PROGRAMMATIQUES DANS UN CONTEXTE PREMIUM

**beIN REGIE PEUT PROPOSER DE L'ACHAT D'ESPACE PROGRAMMATIQUE DISPLAY OU VIDÉO VIA SON ADSERVER :**

**ADSERVER GOOGLE AD EXCHANGE**  Google Ad Manager

## EN OPEN BIDDING

Permet d'inviter des partenaires tiers à entrer en concurrence pour notre inventaire dans le cadre d'une seule mise aux enchères en temps réel et de serveur à serveur.

## EN PRIVATE DEAL

Permet d'offrir notre inventaire à un groupe d'acheteurs choisi aux enchères avec un prix CPM minimal de vente (pricefloor), défini par la régie.

## EN PREFERRED DEAL

Permet de négocier une campagne non garantie avec un acheteur.

## EN PROGRAMMATIQUE GARANTI

Permet d'offrir à l'annonceur un inventaire garanti à un CPM négocié. Dispositif disponible sur les inventaires de notre site, mais également sur nos chaînes Youtube (beIN SPORTS, NBA extra...)



# FORTE EMERGENCE AVEC DES KPI'S PERFORMANTS

## UN SEUL PRE-ROLL DEVANT CHAQUE CONTENU VIDEO

### 100% BRAND SAFETY

beIN SPORTS garantit une diffusion de vos campagnes digitales dans un environnement **premium de sports lié aux droits TV et digitaux exclusifs négociés par la chaîne** et complètement **Brand Safe**

### VISIBILITÉ : TAUX MOYEN DE 90% POUR LA VIDEO

Fort de droits premium et exclusifs, la vidéo est le cœur de métier de beIN SPORTS. Dans le but de répondre aux attentes des annonceurs et des agences en terme de visibilité, nous essayons d'optimiser au mieux notre player afin d'atteindre des niveaux de visibilité très élevés pour le format in-stream.

La publicité mérite d'avoir une visibilité maximisée. C'est pour cette raison que nous nous obligeons à ne publier qu'un **seul pre-roll uniquement** avant le lancement de nos contenus.

### COMPLÉTION :

#### TAUX MOYEN DE 80% POUR UN FORMAT VIDEO NON SKIPPABLE DE 20" MAXIMUM

Un spot doit être vu pour être efficace, nous recommandons ainsi d'avoir un format de **20 secondes maximum** pour rester dans le cadre d'une diffusion non-skipable. Lorsqu'un spot de ce format est diffusé sur nos supports, nous obtenons un taux de complétion moyen de **80%**.

#### TAUX D'ATTENTION DE 85% POUR UN FORMAT VIDEO NON SKIPPABLE DE 20" MAXIMUM

Mesure xpln.ai à 3 secondes (+5 points par rapport à l'ensemble des campagnes mesurées par )



# OFFRES VIDEOS DIGITALES ET SOCIALES

## CONTENUS AVEC VIDÉOS EXCLUSIVES PUBLIÉS PAR beIN SPORTS FRANCE

RÉSUMÉS, BELLES ACTIONS, INTERVIEWS, DEBRIEFS DE NOS EXPERTS, ETC...



### VIDEO ONLINE - OFFRE COMPLÉMENTAIRE AUX CONTENUS PREMIUM

- un seul pré-roll en amont des vidéos
- Sur le site beinsports.com, l'application mobile, et la chaîne Youtube de beIN SPORTS France\*



### MÉDIA DE L'INSTANTANÉ ET DU PARTAGE, UN COMPLÉMENT INDÉNIABLE DE LA CONSOMMATION TV DU SPORT X AMPLIFY

- pré-roll en amont des vidéos - skippable à partir de 6 secondes
- diffusion auprès des millions de followers du compte beIN SPORTS France et/ou NBA Extra
- élargissement de l'audience via la data X



### EXTENSION NATURELLE DU SPONSORING TV

#### FACEBOOK HANDSHAKE : post sponsorisé

- mention de la marque
- carton non cliquable de 3" quelques secondes après le début de la vidéo
- amplification de l'audience

#### POST OU STORY INSTAGRAM

- visuel (photo ou video) publié avec ou sans amplification



### S'ASSOCIER AUX CONTENUS beIN SPORTS SUR SON OFFRE DISCOVER : CIBLER LES JEUNES AUTOUR DES SHOWS TOTAL FOOTBALL, beIN STORY, NBA EXTRA..

#### UN FORMAT SPÉCIFIQUE

Vidéos verticales (commercials) non skippables jusqu'à 6", publiées au sein des contenus Discover de beIN SPORTS



### VIDEO VERTICALE AU SEIN DES CONTENUS beIN SPORTS

Commercialisé par les équipes commerciales de TIKTOK



# OFFRE DISPLAY

## DESKTOP

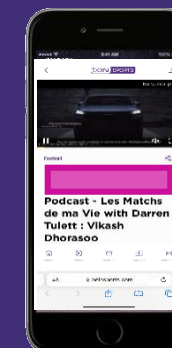
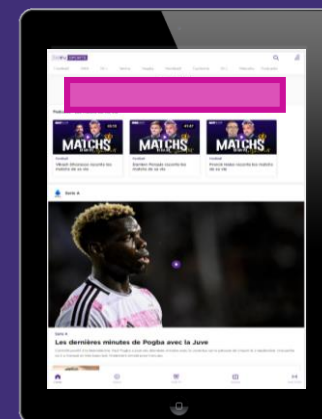
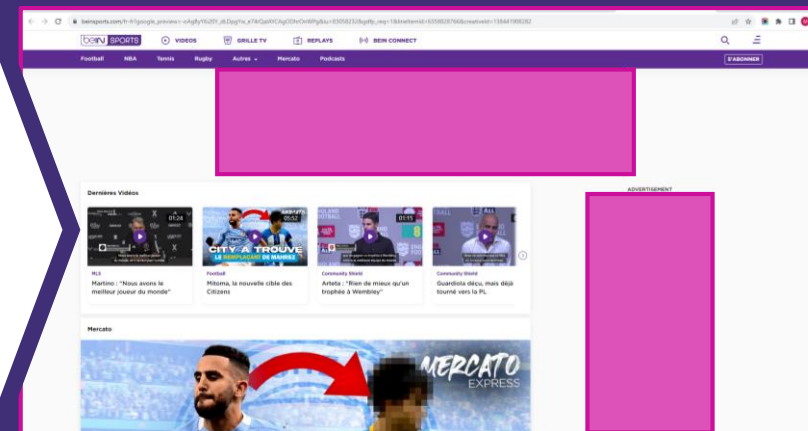
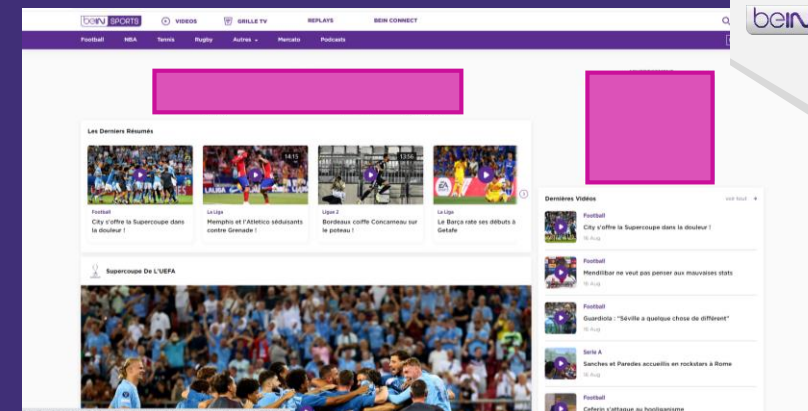
La combinaison de différents formats display sur le site web de beIN SPORTS France permet d'émerger dans un contexte premium.

1. PAVÉ
2. GRAND ANGLE
3. GIGABANNIERE
4. MASTHEAD
5. MEGABANNIERE

## MOBILE (Site mobile et application)/TABLETTE

La plateforme digitale de beIN SPORTS est « mobile first ». Les formats display sur mobile permettent de toucher un large nombre d'internautes.

1. BANNIÈRE SMARTPHONE
2. MASTHEAD



# TARIFS BRUTS H.T. FORMATS DIGITAUX

FORMAT VIDEO PRE-ROLL	TARIF BRUT HT
PRE-ROLL VIDEO ONLINE	<b>150 € CPM</b>

Une majoration s'applique si un ajustement du format est demandé (ciblage/data)

FORMAT WEB MOBILE	TARIF BRUT HT
BANNIÈRE SMARTPHONE (320X50)	<b>25 € CPM</b>
PAVÉ SMARTPHONE (300X250)	<b>35 € CPM</b>
BANNIÈRE TABLETTE (728X90)	<b>40 € CPM</b>
PAVÉ TABLETTE (300X250)	<b>40 € CPM</b>

FORMAT DISPLAY SITE INTERNET (DESKTOP)	TARIF BRUT HT
BANNIÈRE (728X90)	<b>35 € CPM</b>
MÉGABANNIÈRE (970X90)	<b>45 € CPM</b>
GIGABANNIÈRE MASTHEAD (970x250)	<b>60 € CPM</b>
PAVÉ (300X250)	<b>35 € CPM</b>
GRAND ANGLE (300X600)	<b>60 € CPM</b>



# PODCASTS

## CAPITALISEZ SUR NOS MARQUES FORTES ET PERSONNALITÉS

PODCAST  
REGULIER



PODCAST  
EVENEMENTIEL

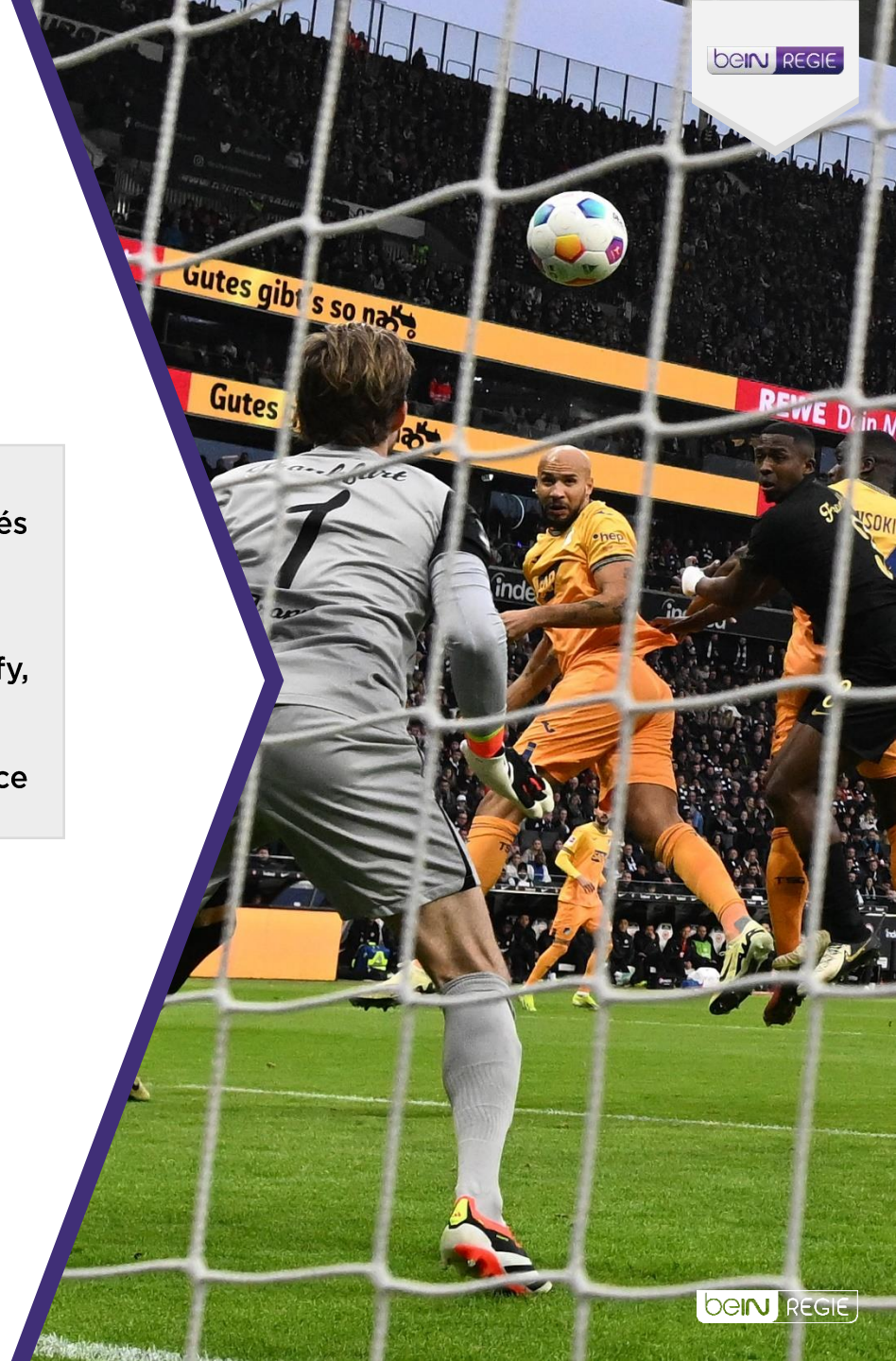


Hébergés et distribués  
par Voxeus   
sur l'ensemble  
des plateformes :  
Apple, Deezer, Spotify,  
etc...  
et le site  
[beinsports.com/france](https://beinsports.com/france)

### PLUSIEURS MODES D'ACHAT

- Spot audio : achat en programmation et gré à gré via Voxeus
- Autres formats disponibles
  - Native Ads
  - Episodes sponsorisés
  - Host read
- Tous ces formats sont disponibles en exclusivité 100% part de voix

Tarifs : nous consulter





## MODULATIONS TARIFAIRES - DIGITAL

Des modulations tarifaires pourront être appliquées sur le tarif brut en cumul :

Ciblage mono device (Desktop, mobile, tablette, IPTV)	<b>+25%</b>
Exclusion device (Desktop, mobile, tablette, IPTV)	<b>+15%</b>
Exclusion support digital	<b>+15%</b> par support digital exclu
Ciblage horaire	<b>+20%</b>
Ciblage géolocalisation	<b>+20%</b>
Exclusivité sur la page	<b>+20%</b>
Citation dans un message d'une marque supplémentaire de secteur différent	<b>+20%</b>
Ciblage socio-démo	nous consulter



# DOCUMENTS JURIDIQUES & COMMERCIAUX

## CONDITIONS GÉNÉRALES DE VENTE

- CGV ESPACE CLASSIQUE + ANNEXES
- CGV PARRAINAGE + ANNEXES
- CGV ESPACES DIGITAUX + ANNEXES

## AUTRES ANNEXES

- NOMENCLATURE TV DES PRODUITS (ANNEXE 4 CLASSIQUE)
- SPECIFICATION TECHNIQUES DIGITALES (ANNEXE 4 DIGITAL)
- ATTESTATION DE MANDAT (ANNEXE 5 CLASSIQUE)

## DISPONIBLE SUR LE SITE INTERNET

<http://beinregie.beinsports.com>



**CONTACT**  
beIN REGIE

[beinregie@bein.com](mailto:beinregie@bein.com)

<https://beinregie.beinsports.com>